

# Consumer Loans API

Schnittstellenbeschreibung

Commerzbank AG

Juli 2019

# Inhalt

<b>1 Produktinformation</b>	<b>3</b>
1.1 Authentifizierung	3
1.2 Berechnung des Verbrauchercredit-Angebots	3
1.3 Initiierung der Dokumentenerstellung	4
1.4 Erzeugung der Liste der erforderlichen Dokumente	4
1.5 Erhalt von Kreditantrags-Dokumenten	5
1.6 Erhalt von Kreditantrags-Status	6
1.7 Upload von Kreditantragsunterlagen	7
<b>2 Beispiele</b>	<b>8</b>
2.1 POST /conditions/calculate	8
2.1.1 Request	8
2.1.2 Response	10
2.2 POST /applications/create	11
2.2.1 Request	11
2.2.2 Response	12
2.3 POST /applications/docrequired	16
2.3.1 Request	16
2.3.2 Response	16
2.4 POST /applications/docretrieval	20
2.4.1 Request	20
2.4.2 Response	20
2.5 POST /applications/status	20
2.5.1 Request	20
2.5.2 Response	20
2.6 POST /applications/upload	22
2.6.1 Request	22
2.6.2 Response	22

# 1 Produktinformation

Consumer Loans API bietet eine digitale End-to-End-Lösung für Kundenkredit-Anwendungen an. Die API umfasst Folgendes: Bereitstellung spezifischer Kreditbedingungen, Rückgabe der erforderlichen Dokumente für das Ausfüllen eines Antrags, Dokumentenerstellung und Funktion zum Hochladen von Dokumenten sowie Online-Identifizierung und Online-Signatur. Darüber hinaus kann jederzeit der Status des Kreditantrags abgefragt werden.

Hauptmerkmale:

- Abrufen der Darlehenskonditionen in Abhängigkeit von der gewählten Darlehenssumme und –dauer
- Bereitstellung einer Liste mit Dokumenten, die für die Beantragung eines Darlehens erforderlich sind
- Bereitstellung der Unterlagen zu den Kreditanträgen
- Einreichung des Kreditantrags
- Hochladen der erforderlichen Dokumente
- Online-Identifikation und QES(Qualified Electronic Signature)
- Abrufen des Status des Kreditantrags

Eine detaillierte Beschreibung der einzelnen API-Operationen einschließlich der Parameter und Rückgabewerte finden Sie nach dem Login im Katalog des API-Hubs.

Der Zweck dieses Dokuments besteht darin, eine umfassende Darstellung der Interaktionen der verschiedenen API-Operationen sowie Beispiele bereitzustellen.

## 1.1 Authentifizierung

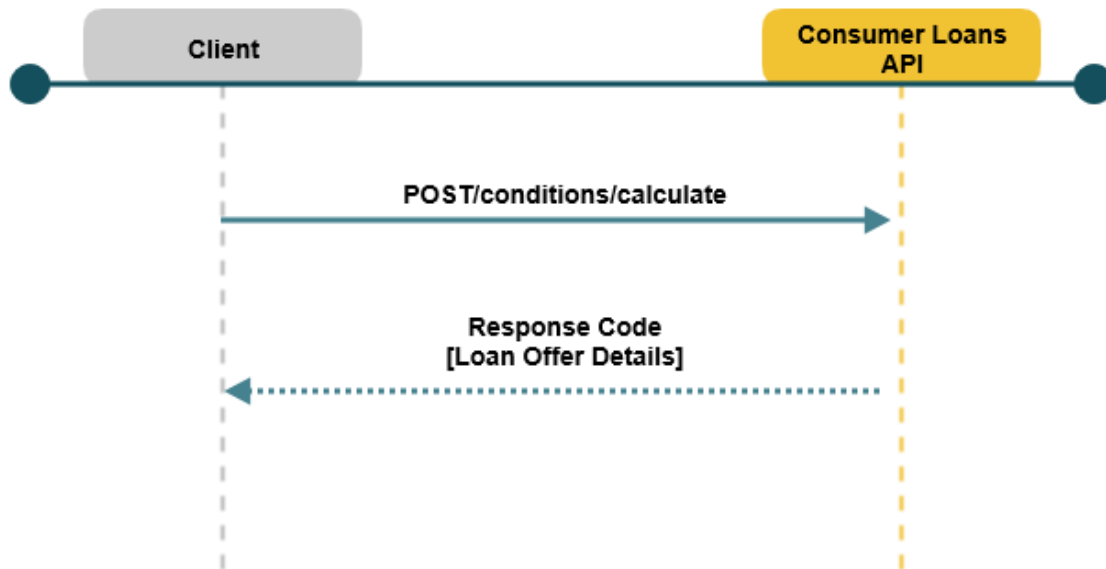
Für die Authentifizierung wird OAuth2.0 Client Credentials Grant Type-Methode verwendet.

Für API-Aufrufe ist zunächst ein gültiger Zugriffstoken erforderlich, welcher mit der spezifischen Client-ID und dem zugehörigen Secret generiert werden kann. Anschließend kann mit dem Zugriffstoken auf die Consumer Loans API zugegriffen werden. Weitere Details siehe [Dokumentation](#).

## 1.2 Berechnung des Verbraucherkredit-Angebots

Zur Berechnung der Darlehenskonditionen und damit zur Bereitstellung des Darlehensangebots wird eine HTTP POST Anforderung mit den relevanten Darlehensdetails einschließlich Antragstellerinformationen, Finanzierungsanforderungen und dem beabsichtigten Darlehenszweck in der Einrichtung an die API für Kundenkredite gesendet.

Wenn die Anfrage erfolgreich war, wird ein entsprechender positiver Responsecode mit den Details zum Darlehensangebot zurückgesandt.

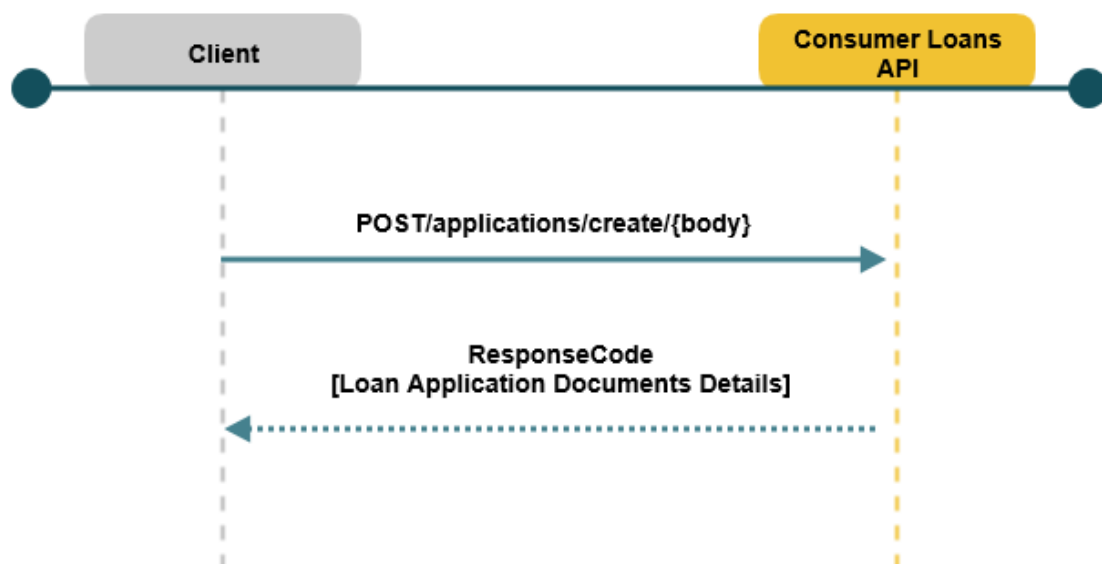


### 1.3 Initiierung der Dokumentenerstellung

Die Erstellung von Dokumenten kann mit der Consumer Loans API angestoßen werden. Mit der Methode `POST/applications/create` werden die Darlehensantragsunterlagen einschließlich der IDNow - Legitimation Message erstellt, die an den Antragsteller gesendet werden.

Die Methode `POST/applications/create` kann nur mit einem Verweis auf ein gültiges Kreditangebot aufgerufen werden, nachdem die `POST/conditions/calculate` (siehe 1.2 Berechnung des Konsumentenkreditangebots) erfolgreich aufgerufen wurden.

Wenn die Anfrage erfolgreich war, wird ein entsprechender positiver Responsecode mit den Details zu jedem Kreditantrag zurückgesandt.

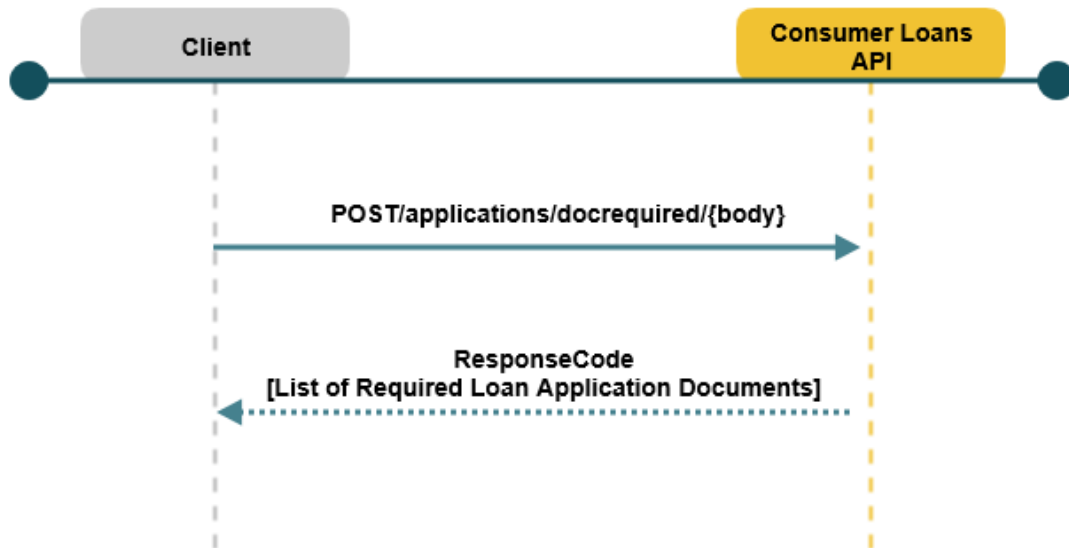


### 1.4 Erzeugung der Liste der erforderlichen Dokumente

Mit der Consumer

Loans API kann eine Liste aller erforderlichen Dokumente angefordert werden, die für ein Kreditangebot eingereicht werden müssen. Die HTTP Methode `POST/applications/docrequired` wird verwendet, um eine Liste der einzureichenden Dokumente anzufordern.

Einem erfolgreichen Request folgend, wird eine Liste der Dokumente und der zugehörigen Dokumentendetails als Responsecode zurückgegeben.

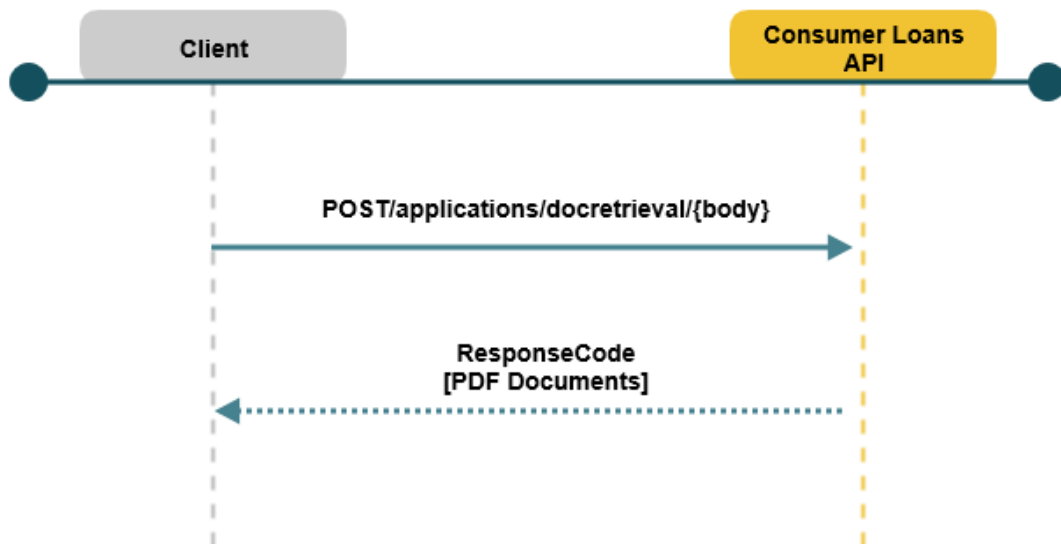


## 1.5 Erhalt von Kreditantrags-Dokumenten

Kreditanträge können auch über die Consumer Loans API mit der Methode `POST/applications/docretrieval` abgerufen und heruntergeladen werden.

Diese Methode kann nach der Methode `POST/conditions/calculate` aufgerufen werden (siehe 1.2 Berechnung des Verbraucherkredit-Angebots). Voraussetzung für den Aufruf dieser Methode ist es, dass die Dokumente abgerufen und somit heruntergeladen werden können, sobald sie erstellt wurden (siehe 1.3 Initiation of document creation) oder nachdem sie hochgeladen wurden (1.7. Hochladen von Kreditantragsdokumenten).

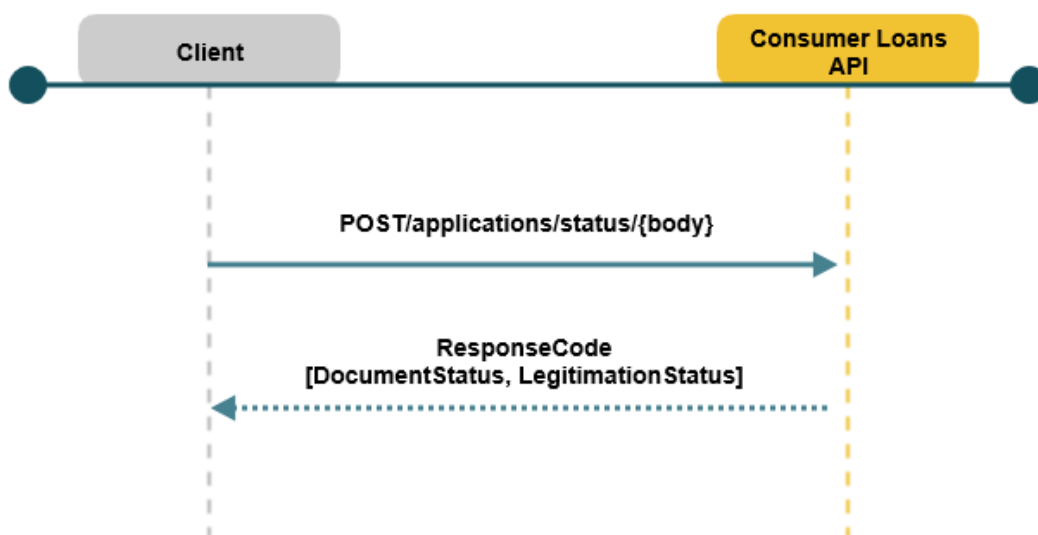
Ein erfolgreicher Request und damit ein positiver Responsecode liefert das angeforderte Dokument im PDF-Format.



## 1.6 Erhalt von Kreditantrags-Status

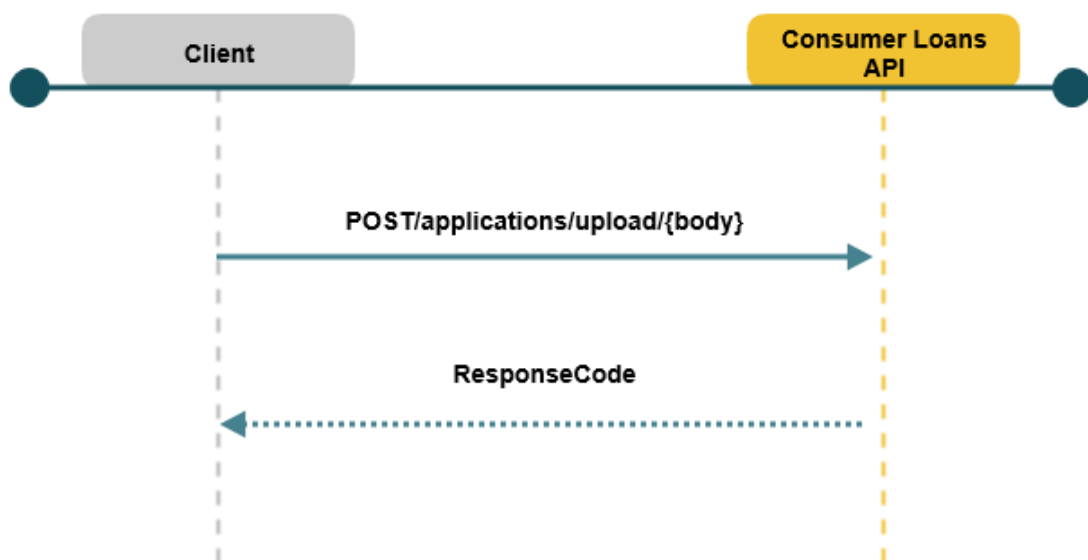
Der Status des Kreditantrags sowie der Status der zusätzlichen Dokumente kann mit der Methode `POST/applications/status` abgefragt werden. Diese Methode wird idealerweise nach der Methode `POST/conditions/calculate` (siehe 1.2 Berechnung des Verbraucherkredit-Angebots) aufgerufen. Der Status eines Dokuments kann entweder nach dem Erstellen des Dokuments (siehe 1.3 Initiierung der Dokumentenerstellung) oder nachdem Hochladen des Dokuments (siehe 1.7 Hochladen von Kreditantragsdokumenten) abgerufen werden. Der Status kann immer abgerufen werden, wenn die Kreditantrags-ID und die Dokumenten-ID angegeben werden.

Darüber hinaus kann mit dieser Methode auch der Status der Commerzbank Video-Ident abgefragt werden.



## 1.7 Upload von Kreditantragsunterlagen

Um Dokumente wie Konto- und Gehaltsabrechnungen hochzuladen, wird ein HTTP POST/applications/upload Request mit entsprechender Kreditantrags-ID und dem PDF-Dokument im Body gestellt und an die Consumer Loans API gesendet. Bei erfolgreichem Request und somit hochgeladenem Dokument, wird ein entsprechender positiver Responsecode zurückgesendet. Nach dem Hochladen des Dokuments kann es zu einem späteren Zeitpunkt mit der Methode POST/applications/doctretrieval erneut abgerufen werden (siehe 1.5 Erhalt von Kreditantrags-Dokumenten).



## 2 Beispiele

Nachfolgend finden Sie Beispiele für Anfragen und Antworten zu den einzelnen Operationen der Consumer Loans API.

### 2.1 POST /conditions/calculate

#### 2.1.1 Request

```
{
  "financingRequest": {
    "households": [
      {
        "id": "9591a227-52d1-4f3e-a44f-352613508a84",
        "householdSize": 1,
        "numberChildren": 0,
        "persons": [
          {
            "address": {
              "street": "Musterstraße",
              "houseNumber": "1500",
              "city": "Bad Nauheim",
              "postalCode": "61231",
              "country": {
                "ID": "004",
                "Text": "Deutschland "
              }
            }
          }
        ],
        "incomes": [
          {
            "type": {
              "ID": "1",
              "Text": ""
            },
            "amount": 3500
          }
        ],
        "spendings": [
          {
            "type": {
              "ID": "1",
              "Text": ""
            },
            "amount": 1500
          }
        ],
        "id": "e30c9115-2c55-4a20-87df-2c7c95d2b729",
        "firstName": "Max",
        "surname": "Mustermann",
        "dateOfBirth": "01.01.1970",
        "salutation": {
          "ID": "03",
          "Text": ""
        }
      },
      {
        "professionType": {
          "ID": "8XXX",
          "Text": ""
        }
      },
      {
        "professionPosition": {
          "ID": "8330",
          "Text": ""
        }
      },
      {
        "professionIndustry": {
          "ID": "X110",
          "Text": ""
        }
      },
      "staffSelfEmployedSince": "01.01.2010",
      "employmentContractLimitedUntil": null,
      "residencePermitUntil": null,
      "maritalStatus": {

```



```
        "ID": "01",
        "Text": ""
    },
    "housingSituation": {
        "ID": "02",
        "Text": ""
    },
    "legalInformationDataProtection": true,
    "processingPersonalData": true,
    "residualDebtInsuranceDeath": false,
    "residualDebtInsuranceIfW": false,
    "residualDebtInsuranceUE": false,
    "schufaInfoscore": true,
    "bankPersonId": null
    }
    ]
}
],
"loan": {
    "intermediaryComissionPercentage": null,
    "annuityRate": null,
    "balloonRate": 0,
    "maturityOfAnnuityRate": {
        "ID": "M",
        "Text": ""
    },
    "totalDurationInMonths": 36,
    "nominalValue": 10000
},
"debtReschedulings": null,
"intermediaryNumber": "1234512345",
"financingRequestNumber": null,
"purpose": {
    "ID": "90",
    "Text": ""
},
"externalReferenceNumber": "123456",
"sampleCondition": true,
"serviceAgent": {
    "companyName": "",
    "salutation": {
        "ID": "03",
        "Text": ""
    },
},
"title": null,
"firstName": "Monika",
"surname": "Beispielfrau",
"address": {
    "street": "Beispielstraße",
    "houseNumber": "20",
    "city": "Frankfurt",
    "postalCode": "60311",
    "country": {
        "ID": "004",
        "Text": ""
    }
},
"iban": "DE12200800000400003100",
"phones": [
    {
        "type": {
            "ID": "1",
            "Text": ""
        },
        "phoneNumber": "123456789"
    }
],
"dateOfBirth": "15.10.1975",
"emails": [
    {
        "type": {
            "ID": "1",
            "Text": ""
        },
        "emailaddress": "verm1@abc.de"
    }
]
```

```

    }
  ],
  "id": "ExternIDVerm1"
},
"salesChannel": {
  "ID": "60",
  "Text": ""
}
}
}
}

```

## 2.1.2 Response

```

HTTP/1.1 200 OK
{
  "Loans": [
    {
      "ResidualDebtInsurance": {
        "Type": {
          "ID": "0",
          "Text": "Keine"
        },
        "ID": "2c74fb18-1800-430c-8faf-28f42868b148",
        "Lender": {
          "ID": "CB",
          "Text": "Commerzbank"
        },
        "NominalValue": 10000.0,
        "BalloonRate": 0.0,
        "InterestRateEffective": 8.15,
        "NominalInterestRate": 7.85,
        "TotalDurationInMonths": 36,
        "LoanStart": "2019-06-03T00:00:00+02:00",
        "NextInterestDate": "2019-06-15T00:00:00",
        "NextRepaymentDate": "2019-07-15T00:00:00",
        "LastRepaymentDate": "2022-05-15T00:00:00",
        "TotalAmount": 11247.13,
        "AnnuityRate": 320.6,
        "DivergentFirstInterestPayment": 26.17,
        "DivergentFinalAnnuityRate": 320.56,
        "RepaymentFrequency": null,
        "InterestPaymentFrequency": null,
        "InterestUntilEndOfFixedInterestPeriod": 1247.13,
        "DailyInterestAmount": 2.18,
        "IntermediaryCommissionBasis": 10000.0,
        "IntermediaryCommissionPercentage": 2.5,
        "IntermediaryCommissionAmount": 250.00,
        "NominalValueExcludingInsurance": 10000.0,
        "Messages": null
      }
    }
  ],
  "Persons": [
    {
      "ID": "e30c9115-2c55-4a20-87df-2c7c95d2b729",
      "HouseholdSurplus": 1080.0,
      "HouseholdCostsDefault": 600.0,
      "SumOfSpendingTakenIntoAccount": 1820.0,
      "SumOfIncomeTakenIntoAccount": 3500.0
    }
  ],
  "Messages": null,
  "FinancingRequestNumber": "PK0719200XXX",
  "CreditMaximumRate": 1080,
  "CreditMaximumAmount": 50000,
  "CreditAgencyInformations": []
}

```

## 2.2 POST /applications/create

### 2.2.1 Request

```
{
  "FinancingRequest": {
    "ChosenLoanID": "2c74fb18-1800-430c-8faf-28f42868b148",
    "DebitAccountCustomer": {
      "AccountHolderID": "e30c9115-2c55-4a20-87df-2c7c95d2b729",
      "BIC": "",
      "IBAN": "DE122008000040003199",
      "NameOfBank": "Commerzbank"
    },
  },
  "DisbursementAccountCustomer": {
    "AccountHolderID": "e30c9115-2c55-4a20-87df-2c7c95d2b729",
    "BIC": "",
    "IBAN": "DE122008000040003199",
    "NameOfBank": "Commerzbank"
  },
  "DistanceSellingAct": true,
  "FinancingRequestNumber": "PK0719200XXX",
  "Household": {
    "Persons": [
      {
        "AutomaticLoanDecisions": true,
        "CorrectData": true,
        "CountryOfBirth": {
          "ID": "004",
          "Text": ""
        },
      },
      "Employer": {
        "Address": {
          "City": "Frankfurt",
          "Country": {
            "ID": "004",
            "Text": ""
          },
        },
        "HouseNumber": "16",
        "PostalCode": "53334",
        "Street": "Frankfurter Str."
      },
      "Name": "Commerzbank"
    },
    "ID": "e30c9115-2c55-4a20-87df-2c7c95d2b729",
    "NameAtBirth": "Holler",
    "Nationality": {
      "ID": "004",
      "Text": ""
    },
  },
  "OwnEconomicInterest": true,
  "Phones": [
    {
      "PhoneNumber": "+4916612341234",
      "Type": {
        "ID": "3",
        "Text": ""
      }
    }
  ],
  "Emails": [
    {
      "Type": {
        "ID": "1",
        "Text": ""
      },
      "EmailAddress": "maxmustermann@email.com"
    }
  ],
  "PlaceOfBirth": "Bad Nauheim",
  "ResidentSince": "01.01.2005",
  "SchufaInfoscore": true,
  "StaffSelfEmployedSince": "01.01.2010",
  "VideoLegitimation": true
}
```

```

    }
  ]
},
"IntermediaryNumber": "1234512345",
"SalesChannel": {
  "ID": "60",
  "Text": ""
}
}
}
}
}

```

## 2.2.2 Response

```

HTTP/1.1 200 OK
{
  "Documents": [
    {
      "DocumentName": "letzter vorliegender Einkommensnachweis (aktuell oder aus Vormonat)",
      "Description": "Einkommensnachweise geben Auskunft über das monatliche Einkommen. Sie erhalten diese vom Arbeitgeber. Bitte beachten Sie, dass der Einkommensnachweis aktuell ist (aus einem der gültigen Monate). Sie haben die Möglichkeit zwei Dokumente hochzuladen.",
      "ValidationPeriods": [
        {
          "Month": 6,
          "Year": 2019
        },
        {
          "Month": 5,
          "Year": 2019
        },
        {
          "Month": 4,
          "Year": 2019
        }
      ],
      "DocumentStatus": {
        "ID": "2",
        "Text": "Hochladbar"
      },
      "RelevantForEntityID": "e30c9115-2c55-4a20-87df-2c7c95d2b729",
      "Category": {
        "ID": "01",
        "Text": "Einkommensunterlage"
      },
      "ID": "9ce025b9-e83f-4ff2-82da-63053e1c0931"
    },
    {
      "DocumentName": "letzter vorliegender Einkommensnachweis (aktuell oder aus Vormonat)",
      "Description": "Einkommensnachweise geben Auskunft über das monatliche Einkommen. Sie erhalten diese vom Arbeitgeber. Bitte beachten Sie, dass der Einkommensnachweis aktuell ist (aus einem der gültigen Monate). Sie haben die Möglichkeit zwei Dokumente hochzuladen.",
      "ValidationPeriods": [
        {
          "Month": 6,
          "Year": 2019
        },
        {
          "Month": 5,
          "Year": 2019
        },
        {
          "Month": 4,
          "Year": 2019
        }
      ],
      "DocumentStatus": {
        "ID": "2",
        "Text": "Hochladbar"
      },
      "RelevantForEntityID": "e30c9115-2c55-4a20-87df-2c7c95d2b729",
      "Category": {
        "ID": "01",
        "Text": "Einkommensunterlage"
      }
    }
  ],
}

```

```
"ID": "b06977ab-dc2d-4705-be4b-81f552b80bc8"
},
{
  "DocumentName": "Kontoauszug 1",
  "Description": "Kontoauszüge geben Auskunft über die Zu- und Abflüsse des Kontos. Bitte legen Sie die
fortlaufenden Kontoauszüge des Gehaltskontos für die letzten drei Monate vor. Hinweis: Es sind bis zu fünf
Dateien hochladbar.",
  "ValidationPeriods": [
    {
      "Month": 6,
      "Year": 2019
    },
    {
      "Month": 5,
      "Year": 2019
    },
    {
      "Month": 4,
      "Year": 2019
    },
    {
      "Month": 3,
      "Year": 2019
    }
  ],
  "DocumentStatus": {
    "ID": "2",
    "Text": "Hochladbar"
  },
  "RelevantForEntityID": "e30c9115-2c55-4a20-87df-2c7c95d2b729",
  "Category": {
    "ID": "02",
    "Text": "Kontoauszug"
  },
  "ID": "edb9c51c-765f-4f0e-839a-491d2dddbef5"
},
{
  "DocumentName": "Kontoauszug 2 (optional)",
  "Description": "Kontoauszüge geben Auskunft über die Zu- und Abflüsse des Kontos. Bitte legen Sie die
fortlaufenden Kontoauszüge des Gehaltskontos für die letzten drei Monate vor. Hinweis: Es sind bis zu fünf
Dateien hochladbar.",
  "ValidationPeriods": [
    {
      "Month": 6,
      "Year": 2019
    },
    {
      "Month": 5,
      "Year": 2019
    },
    {
      "Month": 4,
      "Year": 2019
    },
    {
      "Month": 3,
      "Year": 2019
    }
  ],
  "DocumentStatus": {
    "ID": "2",
    "Text": "Hochladbar"
  },
  "RelevantForEntityID": "e30c9115-2c55-4a20-87df-2c7c95d2b729",
  "Category": {
    "ID": "02",
    "Text": "Kontoauszug"
  },
  "ID": "9f76f01b-6a39-4e19-bde9-8fffc6a151876"
},
{
  "DocumentName": "Kontoauszug 3 (optional)",
  "Description": "Kontoauszüge geben Auskunft über die Zu- und Abflüsse des Kontos. Bitte legen Sie die
fortlaufenden Kontoauszüge des Gehaltskontos für die letzten drei Monate vor. Hinweis: Es sind bis zu fünf
Dateien hochladbar.",
```

```
"ValidationPeriods": [
  {
    "Month": 6,
    "Year": 2019
  },
  {
    "Month": 5,
    "Year": 2019
  },
  {
    "Month": 4,
    "Year": 2019
  },
  {
    "Month": 3,
    "Year": 2019
  }
],
"DocumentStatus": {
  "ID": "2",
  "Text": "Hochladbar"
},
"RelevantForEntityID": "e30c9115-2c55-4a20-87df-2c7c95d2b729",
"Category": {
  "ID": "02",
  "Text": "Kontoauszug"
},
"ID": "5a544fe4-5581-445a-b784-b640c017025f"
},
{
  "DocumentName": "Kontoauszug 4 (optional)",
  "Description": "Kontoauszüge geben Auskunft über die Zu- und Abflüsse des Kontos. Bitte legen Sie die fortlaufenden Kontoauszüge des Gehaltskontos für die letzten drei Monate vor. Hinweis: Es sind bis zu fünf Dateien hochladbar.",
  "ValidationPeriods": [
    {
      "Month": 6,
      "Year": 2019
    },
    {
      "Month": 5,
      "Year": 2019
    },
    {
      "Month": 4,
      "Year": 2019
    },
    {
      "Month": 3,
      "Year": 2019
    }
  ],
  "DocumentStatus": {
    "ID": "2",
    "Text": "Hochladbar"
  },
  "RelevantForEntityID": "e30c9115-2c55-4a20-87df-2c7c95d2b729",
  "Category": {
    "ID": "02",
    "Text": "Kontoauszug"
  },
  "ID": "fef847f0-9740-484d-a8a8-4a20b423a402"
},
{
  "DocumentName": "Kontoauszug 5 (optional)",
  "Description": "Kontoauszüge geben Auskunft über die Zu- und Abflüsse des Kontos. Bitte legen Sie die fortlaufenden Kontoauszüge des Gehaltskontos für die letzten drei Monate vor. Hinweis: Es sind bis zu fünf Dateien hochladbar.",
  "ValidationPeriods": [
    {
      "Month": 6,
      "Year": 2019
    },
    {
      "Month": 5,
```

```
    "Year": 2019
  },
  {
    "Month": 4,
    "Year": 2019
  },
  {
    "Month": 3,
    "Year": 2019
  }
],
"DocumentStatus": {
  "ID": "2",
  "Text": "Hochladbar"
},
"RelevantForEntityID": "e30c9115-2c55-4a20-87df-2c7c95d2b729",
"Category": {
  "ID": "02",
  "Text": "Kontoauszug"
},
"ID": "21256d53-84e5-4882-bd54-4975bd5edbe4"
},
{
  "DocumentName": "Kreditantrag unterschrieben (elektr. Signatur oder PostIdent)",
  "Description": "Vom Kreditnehmer unterzeichneter Kreditantrag.",
  "ValidationPeriods": [],
  "DocumentStatus": {
    "ID": "15",
    "Text": "Dokument wird bereitgestellt von Subsystem"
  },
  "RelevantForEntityID": "PK0719200XXX",
  "Category": {
    "ID": "03",
    "Text": "Unterschriebener Kreditantrag"
  },
  "ID": "a3c6d7ac-86a5-48ae-8900-4429d62ea816"
},
{
  "DocumentName": "Kreditantrag allg Ratenkredit blanko",
  "Description": "Blanko Kreditantrag für den allgemeinen Ratenkredit",
  "ValidationPeriods": [],
  "DocumentStatus": {
    "ID": "18",
    "Text": "In Dokumentengenerierung"
  },
  "RelevantForEntityID": "PK0719200XXX",
  "Category": {
    "ID": "11",
    "Text": "Kreditantrag blanko"
  },
  "ID": "37503f89-d742-44f7-bc9b-5f2816d84744"
},
{
  "DocumentName": "Vorvertragliche Information",
  "Description": "Vorvertragliche Informationen für Ihren Kreditantrag",
  "ValidationPeriods": [],
  "DocumentStatus": {
    "ID": "18",
    "Text": "In Dokumentengenerierung"
  },
  "RelevantForEntityID": "PK0719200XXX",
  "Category": {
    "ID": "12",
    "Text": "Vorvertragliche Informationen blanko"
  },
  "ID": "3a4b8367-f2a0-41be-adaa-a623ddfd82d9"
},
{
  "DocumentName": "Anleitungen",
  "Description": "Anleitungen zum weiteren Vorgehen, beispielsweise zur Legitimierung.",
  "ValidationPeriods": [],
  "DocumentStatus": {
    "ID": "18",
    "Text": "In Dokumentengenerierung"
  }
},
```

```

    "RelevantForEntityID": "e30c9115-2c55-4a20-87df-2c7c95d2b729",
    "Category": {
      "ID": "13",
      "Text": "Anschreiben"
    },
    "ID": "ef7022c0-17dc-49c3-89fa-ae03b2012cb9"
  }
]
}

```

## 2.3 POST /applications/docrequired

### 2.3.1 Request

```

{
  "FinancingRequest": {
    "IntermediaryNumber": "1234512345",
    "Purpose": {
      "ID": "90",
      "Text": ""
    },
  },
  "Households": [
    {
      "Persons": [
        {
          "ProfessionType": {
            "ID": "8XXX",
            "Text": ""
          },
          "ProfessionPosition": {
            "ID": "8330",
            "Text": ""
          },
          "ProfessionIndustry": {
            "ID": "X110",
            "Text": ""
          },
          "HousingSituation": {
            "ID": "01",
            "Text": ""
          }
        }
      ],
      "NumberChildren": 0,
      "HouseholdSize": 1
    }
  ],
  "Loan": {
    "TotalDurationInMonths": 36,
    "NominalValue": 10000
  }
}

```

### 2.3.2 Response

```

HTTP/1.1 200 OK
{
  "Documents": [
    {
      "Name": "letzter vorliegender Rentenbescheid",
      "Description": "Rentenbescheide geben Auskunft über die monatlichen Renten-/ Pensionsansprüche. Bitte legen Sie den letzten vorliegenden Bescheid vor.",
      "ValidationPeriods": null,
      "DocumentStatus": {
        "ID": "2",
        "Text": "Hochladbar"
      },
      "Category": {
        "ID": "01",
        "Text": "Einkommensunterlage"
      }
    }
  ]
}

```



```
    },
    {
      "Name": "Kontoauszug 1",
      "Description": "Kontoauszüge geben Auskunft über die Zu- und Abflüsse des Kontos. Bitte legen Sie die fortlaufenden Kontoauszüge des Gehaltskontos für die letzten drei Monate vor. Hinweis: Es sind bis zu fünf Dateien hochladbar.",
      "ValidationPeriods": [
        {
          "Month": 6,
          "Year": 2019
        },
        {
          "Month": 5,
          "Year": 2019
        },
        {
          "Month": 4,
          "Year": 2019
        },
        {
          "Month": 3,
          "Year": 2019
        }
      ],
      "DocumentStatus": {
        "ID": "2",
        "Text": "Hochladbar"
      },
      "Category": {
        "ID": "02",
        "Text": "Kontoauszug"
      }
    },
    {
      "Name": "Kontoauszug 2 (optional)",
      "Description": "Kontoauszüge geben Auskunft über die Zu- und Abflüsse des Kontos. Bitte legen Sie die fortlaufenden Kontoauszüge des Gehaltskontos für die letzten drei Monate vor. Hinweis: Es sind bis zu fünf Dateien hochladbar.",
      "ValidationPeriods": [
        {
          "Month": 6,
          "Year": 2019
        },
        {
          "Month": 5,
          "Year": 2019
        },
        {
          "Month": 4,
          "Year": 2019
        },
        {
          "Month": 3,
          "Year": 2019
        }
      ],
      "DocumentStatus": {
        "ID": "2",
        "Text": "Hochladbar"
      },
      "Category": {
        "ID": "02",
        "Text": "Kontoauszug"
      }
    },
    {
      "Name": "Kontoauszug 3 (optional)",
      "Description": "Kontoauszüge geben Auskunft über die Zu- und Abflüsse des Kontos. Bitte legen Sie die fortlaufenden Kontoauszüge des Gehaltskontos für die letzten drei Monate vor. Hinweis: Es sind bis zu fünf Dateien hochladbar.",
      "ValidationPeriods": [
        {
          "Month": 6,
          "Year": 2019
        },

```

```
{
  {
    "Month": 5,
    "Year": 2019
  },
  {
    "Month": 4,
    "Year": 2019
  },
  {
    "Month": 3,
    "Year": 2019
  }
],
"DocumentStatus": {
  "ID": "2",
  "Text": "Hochladbar"
},
"Category": {
  "ID": "02",
  "Text": "Kontoauszug"
}
},
{
  "Name": "Kontoauszug 4 (optional)",
  "Description": "Kontoauszüge geben Auskunft über die Zu- und Abflüsse des Kontos. Bitte legen Sie die fortlaufenden Kontoauszüge des Gehaltskontos für die letzten drei Monate vor. Hinweis: Es sind bis zu fünf Dateien hochladbar.",
  "ValidationPeriods": [
    {
      "Month": 6,
      "Year": 2019
    },
    {
      "Month": 5,
      "Year": 2019
    },
    {
      "Month": 4,
      "Year": 2019
    },
    {
      "Month": 3,
      "Year": 2019
    }
  ],
  "DocumentStatus": {
    "ID": "2",
    "Text": "Hochladbar"
  },
  "Category": {
    "ID": "02",
    "Text": "Kontoauszug"
  }
},
{
  "Name": "Kontoauszug 5 (optional)",
  "Description": "Kontoauszüge geben Auskunft über die Zu- und Abflüsse des Kontos. Bitte legen Sie die fortlaufenden Kontoauszüge des Gehaltskontos für die letzten drei Monate vor. Hinweis: Es sind bis zu fünf Dateien hochladbar.",
  "ValidationPeriods": [
    {
      "Month": 6,
      "Year": 2019
    },
    {
      "Month": 5,
      "Year": 2019
    },
    {
      "Month": 4,
      "Year": 2019
    },
    {
      "Month": 3,
      "Year": 2019
    }
  ]
}
```

```
    }
  ],
  "DocumentStatus": {
    "ID": "2",
    "Text": "Hochladbar"
  },
  "Category": {
    "ID": "02",
    "Text": "Kontoauszug"
  }
},
{
  "Name": "Kreditantrag unterschrieben",
  "Description": "Vom Kreditnehmer unterzeichneter Kreditantrag.",
  "ValidationPeriods": null,
  "DocumentStatus": {
    "ID": "2",
    "Text": "Hochladbar"
  },
  "Category": {
    "ID": "03",
    "Text": "Unterschriebener Kreditantrag"
  }
},
}
```

## 2.4 POST /applications/docretrieval

### 2.4.1 Request

```
{
  "DocumentIDs": [
    "4788bdce-c329-4065-ab15-b92ef6d20a84"
  ],
  "IntermediaryNumber": "1234512345",
  "FinancingRequestNumber": "PK0719200XXX"
}
```

### 2.4.2 Response

```
HTTP/1.1 200 OK
{
  "Documents": [
    {
      "ID": "4788bdce-c329-4065-ab15-b92ef6d20a84",
      "PDF": "JVBERi0xLjQK..."
    }
  ],
  "ResponseID": "3b273ae5-b3f2-4170-9baf-122fba0c0453"
}
```

## 2.5 POST /applications/status

### 2.5.1 Request

```
{
  "IntermediaryNumber": "1234512345",
  "FinancingRequestNumber": "PK0719200XXX"
}
```

### 2.5.2 Response

```
HTTP/1.1 200 OK
{
  "Status": {
    "ID": "20",
    "Text": "Angeboten"
  },
  "DocResponse": [
    {
      "ID": "9ce025b9-e83f-4ff2-82da-63053e1c0931",
      "DocumentName": "letzter vorliegender Einkommensnachweis (aktuell oder aus Vormonat)",
      "DocumentStatus": {
        "ID": "4",
        "Text": "HochladenErfolgreich"
      },
      "RelevantForEntityID": "e30c9115-2c55-4a20-87df-2c7c95d2b729"
    },
    {
      "ID": "37503f89-d742-44f7-bc9b-5f2816d84744",
      "DocumentName": "Kreditantrag allg Ratenkredit blanko",
      "DocumentStatus": {
        "ID": "1",
        "Text": "Generiert"
      },
      "RelevantForEntityID": "PK0719200XXX"
    },
    {
      "ID": "3a4b8367-f2a0-41be-adaa-a623ddfd82d9",
      "DocumentName": "Vorvertragliche Information",
      "DocumentStatus": {
        "ID": "1",
        "Text": "Generiert"
      }
    }
  ]
}
```

```
    },
    "RelevantForEntityID": "PK0719200XXX"
  },
  {
    "ID": "5a544fe4-5581-445a-b784-b640c017025f",
    "DocumentName": "Kontoauszug 3 (optional)",
    "DocumentStatus": {
      "ID": "4",
      "Text": "HochladenErfolgreich"
    }
  },
  "RelevantForEntityID": "e30c9115-2c55-4a20-87df-2c7c95d2b729"
},
{
  "ID": "fef847f0-9740-484d-a8a8-4a20b423a402",
  "DocumentName": "Kontoauszug 4 (optional)",
  "DocumentStatus": {
    "ID": "4",
    "Text": "HochladenErfolgreich"
  }
},
"RelevantForEntityID": "e30c9115-2c55-4a20-87df-2c7c95d2b729"
},
{
  "ID": "b06977ab-dc2d-4705-be4b-81f552b80bc8",
  "DocumentName": "letzter vorliegender Einkommensnachweis (aktuell oder aus Vormonat)",
  "DocumentStatus": {
    "ID": "4",
    "Text": "HochladenErfolgreich"
  }
},
"RelevantForEntityID": "e30c9115-2c55-4a20-87df-2c7c95d2b729"
},
{
  "ID": "ef7022c0-17dc-49c3-89fa-ae03b2012cb9",
  "DocumentName": "Anleitungen",
  "DocumentStatus": {
    "ID": "1",
    "Text": "Generiert"
  }
},
"RelevantForEntityID": "e30c9115-2c55-4a20-87df-2c7c95d2b729"
},
{
  "ID": "9f76f01b-6a39-4e19-bde9-8ffc6a151876",
  "DocumentName": "Kontoauszug 2 (optional)",
  "DocumentStatus": {
    "ID": "4",
    "Text": "HochladenErfolgreich"
  }
},
"RelevantForEntityID": "e30c9115-2c55-4a20-87df-2c7c95d2b729"
},
{
  "ID": "a3c6d7ac-86a5-48ae-8900-4429d62ea816",
  "DocumentName": "Kreditantrag unterschrieben (elektr. Signatur oder PostIdent)",
  "DocumentStatus": {
    "ID": "15",
    "Text": "Dokument wird bereitgestellt von Subsystem"
  }
},
"RelevantForEntityID": "e30c9115-2c55-4a20-87df-2c7c95d2b729"
},
{
  "ID": "edb9c51c-765f-4f0e-839a-491d2d4dbef5",
  "DocumentName": "Kontoauszug 1",
  "DocumentStatus": {
    "ID": "4",
    "Text": "HochladenErfolgreich"
  }
},
"RelevantForEntityID": "e30c9115-2c55-4a20-87df-2c7c95d2b729"
},
{
  "ID": "21256d53-84e5-4882-bd54-4975bd5edbe4",
  "DocumentName": "Kontoauszug 5 (optional)",
  "DocumentStatus": {
    "ID": "4",
    "Text": "HochladenErfolgreich"
  }
},
"RelevantForEntityID": "e30c9115-2c55-4a20-87df-2c7c95d2b729"
}
```

```
  ],
  "PersonResponses": [
    {
      "ID": "e30c9115-2c55-4a20-87df-2c7c95d2b729",
      "VideoLegitimationProcessID": "https://commerzbank.de/videoident=ID2-ABCDE",
      "VideoLegitimationHyperlink": "ID2-ABCDE"
    }
  ]
}
```

## 2.6 POST /applications/upload

### 2.6.1 Request

```
{
  "FinancingRequest": {
    "SalesChannel": {
      "Text": "",
      "ID": "60"
    },
    "IntermediaryNumber": "1234512345",
    "FinancingRequestNumber": "PK0719200XXX"
  },
  "Document": {
    "UploadConformityWithOriginal": true,
    "Category": {
      "ID": "01",
      "Text": ""
    },
    "PDF": "JVBERi0xLjQK..."
  }
  "LoanApplicationSigned": true
}
```

### 2.6.2 Response

```
HTTP/1.1 200 OK
{
  "ResponseID": "3b273ae5-b3f2-4170-9baf-122fba0c0453",
  "Messages": null
}
```